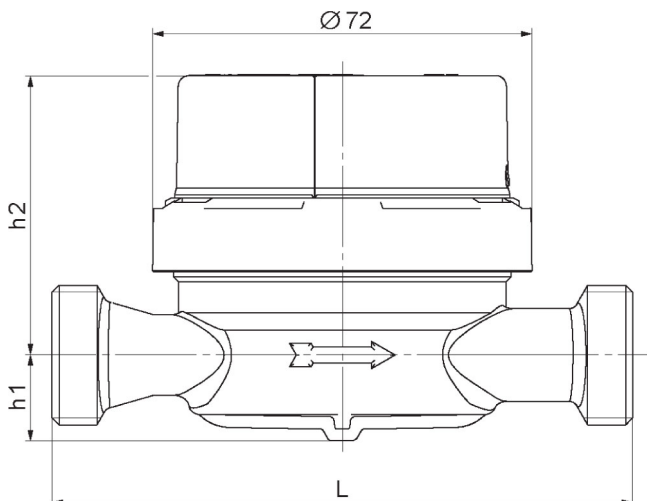


AP Vario S / AP Vario S Data (MID)

Vigtigt

Vandmålere må kun monteres af autoriserede VVS-installatører, der hvor der ikke forefindes stophaner umiddelbart før installationen.

Dimensioner



Højde (h2) AP Vario S: 53/58 mm

Højde (h2) AP Vario S Data: 62/67 mm

Højde (h1): 15/16/17 mm

Byggelængder (L) G 3/4 B: 80 mm, 110 mm, 130 mm

Byggelængde (L) G 1 B: 130 mm

Anvendelse

Vandmålere måler forbruget af vand. Alt efter udførelse til måling af enten koldt eller varmt vand. Det er ikke tilladt at bruge målerne til andre formål. Ligesom det ikke er lovligt at foretage en ombygning af måleren. Reverificeres efter sikkerhedsstyrelsens bek. 1144 af 15. dec. 2003 om kontrol af vandmålere, der anvendes til måling af forbrug af varmt og koldt vand.

Generelle sikkerhedsanvisninger

- Forskruning:
Gevind og tæthed kan tage skade ved en for kraftigt tilskruring.
=> Forskruning må ikke overspændes.
- Vandmåler indeholder vand fra test:
Risiko for skade hvis vandmåleren udsættes for frost
=> Vandmåleren tøes op i et tempereret rum.
- Tættende dele:
Risiko for utætheder eller skader
=> Tætningsflade rengøres og kontrolleres.
=> Gevindene efterprøves og smøres med smøremiddel (KTW godkendt)
- Afregningsfejl:
=> Vandmåleren må ikke monteres direkte i cirkula-

tionsledningen.

=> Bemærk flowretningen!

Egenskaber

Tællerværket indeholder :

- CE-mærkning
- Serienummer
- Produktionsår
- Metrologiske egenskaber
- Metrologiske anmærkninger inkl. nummeret på typegodkendelsen

Disse informationer er en del af produktet og skal til en hver tid være brugeren tilgængelig.

Leveringsomfang

Standard leveres måleren med:

- Monteringsvejledning samt CE-mærkning
- 1 vandmåler
- 2 pakninger
- plombering

Transport

Vandmåleren bør ikke udsættes for stød, slag, rystelser eller vibrationer. Transporten af vandmåleren skal derfor foregå i original emballagen eller en anden egnet emballage.

Opbevaring

Følgende betingelser skal overholdes:

- max. temperatur: + 50 °C
- min. temperatur: - 20 °C

Montage

Montering skal foregå efter retningslinierne i DIN 1988. Vandmåleren skal monteres med tællerværket opad eller fremad!

- Inden tilslutningsstykket monteres en stophane i flowretningen.
- Rørledningen gennemspules grundigt.
- Luk for vandet og tøm rørledningen.
- Foretag sikkerhedsforanstaltninger således at eventuelle tilsluttede produkter ikke tager skade (eks. varmtvandsbeholder)
- Tætningsflader ved tilslutningsforskruningerne rengøres.
- Montér vandmåleren.
- Tappedsteder åbnes.
- Stophanen åbnes langsomt så vandmåleren ikke bliver beskadiget.
- Gennemfør funktionskontrol.
- Tappedsteder lukkes og anlæggets tæthed kontrolleres.
- Tilslutningsforskruningerne plomberes.
- Tilhørende produkter tilkobles eventuelt igen.

Udskiftning af målere

- Luk for stophanen foran vandmåleren.
- Foretag sikkerhedsforanstaltninger således at eventuelle tilsluttede produkter ikke tager skade (eks. varmtvandsbeholder)
- Tøm rørledningen.
- Vandmålerforskrningen løsnes med egnet værktøj.
- Blinddæksel fjernes fra den nye vandmåler.
- Den videre montering følger som nævnt under punktet "Montage" fra arbejdsgangen: "Tætningsflader ved tilslutningsforskrningerne rengøres"

Vandmålere med og uden fjernaflæsning (Data)

AP Vario S er forberedt til fjernaflæsningsmodulet og AP Vario S Data er med fjernaflæsningsmodul / radiomodul som er påsat og plomberet:



AP Vario S



AP Vario S Data

Ved modulopbygning af AP Vario S til Data skal radiomodulet sikres med en plombe. Ombygningen er kun muligt med optisk interface (Optokopf) og software TAVO.

Service

I den givne driftsperiode, ved korrekt anvendelse, er vandmåleren servicefri.

Rengøring

Overfladen på vandmåleren kan rengøres med alm. rengøringsmidler.

Målerresultater

Tællerværkets sorte tal viser hele m³. De røde tal efter kommaet viser de hele liter (100L / 10L / 1L).

Afmontering

Alle målere bliver affaldshåndteret efter fastsatte regler.

Salg og service

Techem Danmark A/S
Trindsøvej 7B
8000 Århus
www.techem.dk

Producent

E. WEHRLE GmbH
Obertalstraße 8
78120 Furtwangen
www.wehrle.de

Oversættelse

Ved levering i europæiske lande, skal monteringsvejledningen oversættes til det pågældende sprog. Hvis der i teksten forekommer uoverensstemmelser, kan den originale monteringsvejledning (tysk) benyttes eller producenten kontaktes.

Forskrifter for vandmåleren

EU-Konformitetserklæring efter EU forskrifter 2004/22/EG-EU af 31.marts 2004 for målingsudstyr:

Hermed erklærer E. WEHRLE GmbH, at AP Vario S og AP Vario S Data overholder relevante retningslinier:

- 2004/22/EG EU-Retningslinie målingsudstyr
- EN 14154-1 Retningslinie
- OIML R 49 Vandmålere

Ved ændringer i vandmåleren uden godkendelser fra E. WEHRLE GmbH bortfalder gyldigheden af ovenstående. Furtwangen, den 17. oktober 2008

Georg Herth

Forskrifter for radiomodulet

Hermed erklærer Techem Energy Services GmbH, at radiomodulet Data ved korrekt brug overholder de grundlæggende krav (Art. 3 de øvrige dertilhørende bestemmelser fra forskriften 1999/5/EG (R&TTE)).

Anvendt norm:

- DIN EN 60950-1 Sundhed og sikkerhed jvf. art. 3.1a
- EN 301489-3 Beskyttelsesforskrifter mht. elektromagnetiske påvirkninger art. 3.1b
- EN 300220-2 Forskrifter for virksom brug af radio spektrum art. 3.2

Eschborn, den 20. december 2007

ppa. Dr. Arne Kähler

